

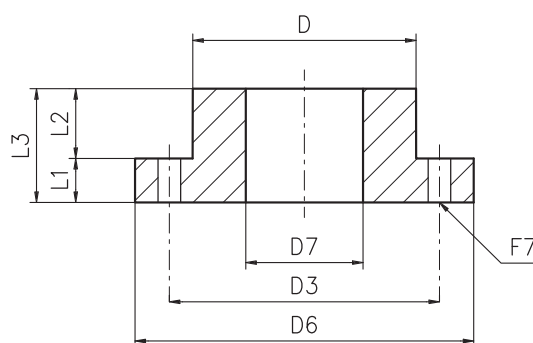
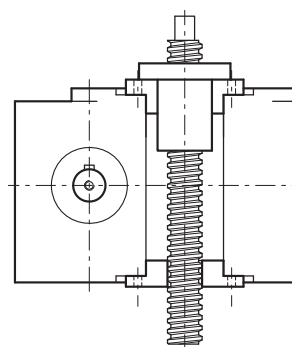
## Rotující vedení GR

Rotující vedení je bronzová příruba (u provedení KT) umístěná na duté hřídeli na protější straně než je vodící matice. Vedení rotuje společně s dutou hřídelí a představuje účinnou oporu při absorpci příčných zatížení. Dále udržuje pohyb šroubu ve stejné ose, jako je osa šnekového kola. GR může být montováno pouze na provedení KT. Přehled rozměrů je uveden v následující tabulce.

Nekompatibilita: **provedení KR**

	Rozměr [mm]		
	Vel. 59	Vel. 88	Vel. 117
<b>D</b> Ø g6	48	72	105
<b>D3</b> Ø	59	90	124
<b>D6</b> Ø	75	115	150
<b>F7</b> Ø (6 otvorů)	7	11	13
<b>D7</b>	Dle matice kuličkového šroubu		
<b>L1</b>	Dle matice kuličkového šroubu		
<b>L2</b>	Dle matice kuličkového šroubu		
<b>L3</b>	Dle matice kuličkového šroubu		

Neuvedené rozměry lze nalézt na straně 138



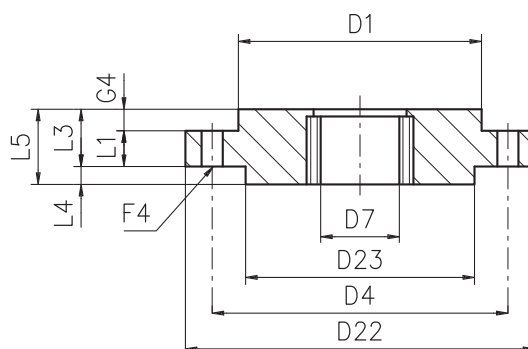
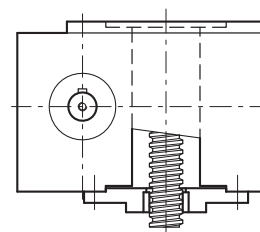
## Spodní statické vedení GSI

Spodní statické vedení je bronzová a ocelová příruba, která je umístěna na pouzdře ve spodní části převodovky v provedení KT. Vzhledem k tomu, že je spojena s pouzdrem, je statická a představuje účinnou oporu při absorpci příčných zatížení. Dále udržuje pohyb hřídele ve stejné ose, jako je osa šnekového kola. GSI může být montováno pouze na provedení KT. Přehled rozměrů je uveden v následující tabulce.

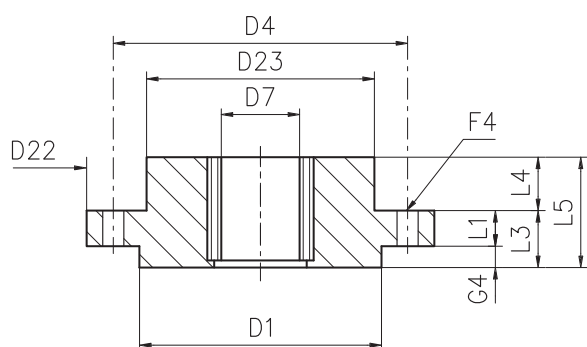
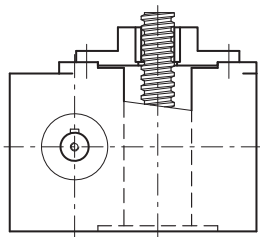
Nekompatibilita: **provedení KR**

	Rozměr [mm]		
	Vel. 59	Vel. 88	Vel. 117
<b>D1</b> Ø g6	85	130	170
<b>D4</b> Ø	96	143	182
<b>D22</b> Ø	110	160	200
<b>F4</b> Ø (4 otvory)	7	7	7
<b>G4</b>	3	3	3
<b>D7</b> Ø	Dle matice kuličkového šroubu		
<b>D23</b> Ø	Dle matice kuličkového šroubu		
<b>L1</b>	Dle matice kuličkového šroubu		
<b>L3</b>	Dle matice kuličkového šroubu		
<b>L4</b>	Dle matice kuličkového šroubu		
<b>L5</b>	Dle matice kuličkového šroubu		

Neuvedené rozměry lze nalézt na straně 138



## Horní statické vedení GSS

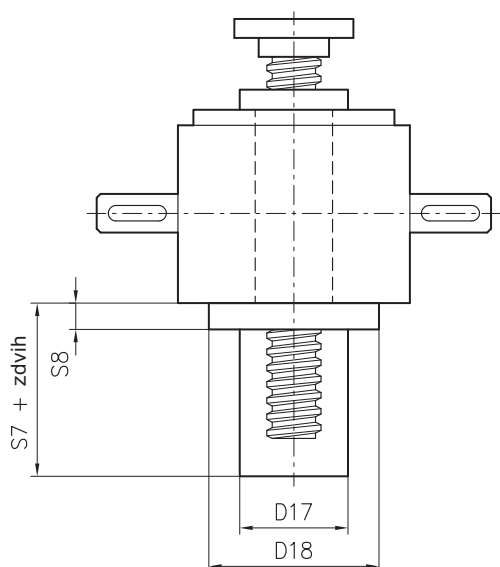


Horní statické vedení je bronzová a ocelová příruba, která je umístěna na pouzdře v horní části převodovky v provedení KT. Vzhledem k tomu, že je spojena s pouzdrem, je statická a představuje účinnou oporu při absorpci příčných zatížení. Dále udržuje pohyb šroubu ve stejné ose, jako je osa šnekového kola. GSS může být montováno pouze na provedení KT. Přehled rozměrů je uveden v následující tabulce.

Nekompatibilita: **provedení KR – provedení KT – typ f**

	Rozměr [mm]		
	Vel. 59	Vel. 88	Vel. 117
<b>D1</b> Ø g6	85	130	170
<b>D4</b> Ø	96	143	182
<b>D22</b> Ø	110	160	200
<b>F4</b> Ø (4 otvory)	7	7	7
<b>G4</b>	3	3	3
<b>D7</b> Ø	Dle matice kuličkového šroubu		
<b>D23</b> Ø	Dle matice kuličkového šroubu		
<b>L1</b>	Dle matice kuličkového šroubu		
<b>L3</b>	Dle matice kuličkového šroubu		
<b>L4</b>	Dle matice kuličkového šroubu		
<b>L5</b>	Dle matice kuličkového šroubu		
<b>L6</b>	Dle matice kuličkového šroubu		

Neuvedené rozměry lze nalézt na straně 138



## Pevné kryty PR

Montáž pevných krytů na spodní stranu zdvížečné převodovky je ideálním řešením prevence znečištění mechanismu prachem a dalšími nečistotami. Takové znečištění může být příčinou poškození kuličkového šroubu. Pevné kryty PR lze montovat pouze na provedení KT. Přehled rozměrů je uveden v následující tabulce.

Nekompatibilita: **provedení KR**

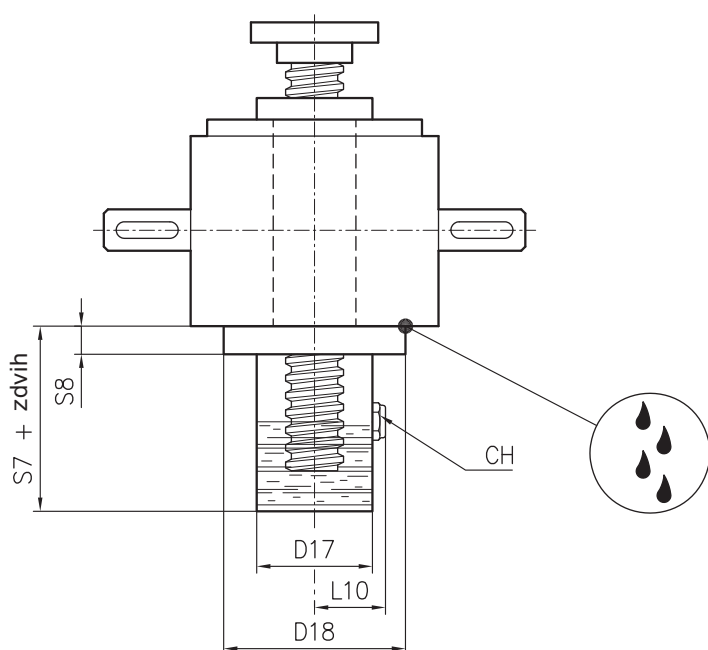
	Rozměr [mm]		
	Vel. 59	Vel. 88	Vel. 117
<b>D17</b> Ø	63	95	125
<b>D18</b> Ø	110	160	200
<b>S7</b>	30	40	40
<b>S8</b>	10	10	10

Neuvedené rozměry lze nalézt na straně 138

## Pevný kryt na olejovou lázeň PRO

Montáž pevného krytu na olejovou lázeň poskytuje pevnou ochranu. Kromě toho nabízí výhodu poloautomatického mazání. Olej musí být doplněn plnicím otvorem při montáži, a to za současného úplného zasunutí kuličkového šroubu. Při pohybu dochází k máčení kuličkového šroubu v mazivu. Je-li kuličkový šroub ponechán delší dobu nezakrytý, může vyschnout, a kryt PRO je tak zbytečný. Při operacích s velkými zdvihy je třeba (z důvodu kompenzace účinku čerpadla) připojit trubičku na cirkulaci maziva. Ta umožní zpětný tok maziva z pouzdra do vnitřní části krytu. Případně je možné spojení pouzdra a krytu do jedné komory. Upozorňujeme, že v místech vyznačených na obrázku mohou vznikat kapky maziva. Vertikální montáž jednotky tedy zabrání problémům s únikem maziva. Kryty PRO mohou být montovány pouze na provedení KT. Přehled rozměrů je uveden v následující tabulce.

Nekompatibilita: **provedení KR**



	Rozměr [mm]		
	Vel. 59	Vel. 88	Vel. 117
<b>D17</b> Ø	63	95	125
<b>D18</b> Ø	110	160	200
<b>S7</b>	30	40	40
<b>S8</b>	10	10	10
<b>L10</b>	41	57	72
<b>CH</b>	17	22	22

Neuvedené rozměry lze nalézt na straně 138

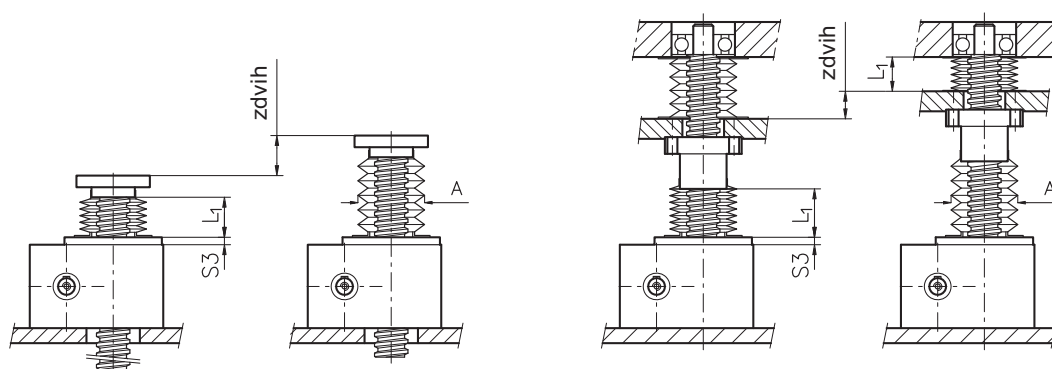
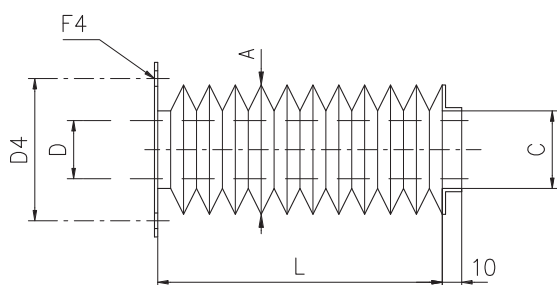
## Elastický kryt PE

Účelem elastického krytu je ochrana kuličkového šroubu kopírováním jejího pohybu při zdvíhu. Standardní kryty mají formu elastického vlnovce vyrobeného z nylonu potaženého PVC a s manžetovými koncovkami. Jejich rozměry jsou uvedeny v níže uvedené tabulce 1. Na objednávku jsou k dispozici speciální provedení a kovové nebo PVC úchytné opěrné destičky. Kromě toho jsou k dispozici provedení ze speciálních materiálů - ohnivzdorných, mrazuvzdorných, materiálů odolných proti účinkům agresivních prostředí apod. Umístění elastických krytů na zdvížečné převodovky může způsobit určité rozměrové změny, a to v důsledku vlastních rozměrů PE, jak je uvedeno v tabulce 2. Při úplném zasunutí má PE rozměry odpovídající 1/8 hodnoty zdvíhu. V případě horizontální montáže je nezbytné podepření nebo vyztužení krytu, protože v opačném případě by jeho vlastní hmotnost způsobila jeho přimknutí ke šroubu (možnost následného prodření). Pro tento účel se vyrábí speciální kroužky. Kryty PE je možno nasazovat na provedení KT a KR. Nejsou-li k dispozici specifikace, mohou být kryty osazeny textilními manžetami o rozměrech uvedených v tabulce 1.

Nekompatibilita: **žádná**

tabulka 1

	Rozměr [mm]		
	Vel. 59	Vel. 88	Vel. 117
<b>A Ø</b>	85	120	140
<b>D Ø šroubu</b>	Dle kuličkového šroubu		
<b>D4 Ø</b>	96	143	182
<b>F4 Ø (4 otvory)</b>	7	7	7
<b>C Ø</b>	Dle ukončení kuličkového šroubu		
<b>L</b>	1/8 zdvíhu (plně zasunuto)		



tabulka 2

	Rozměr [mm]		
	Vel. 59	Vel. 88	Vel. 117
<b>S3</b>	8	12	15
<b>A Ø</b>	85	120	140
<b>L<sub>1</sub></b>	1/8 zdvíhu (plně zasunuto)		

Neuvedené rozměry lze nalézt na straně 138

## Příprava pro kontrolu zdvihu PRF

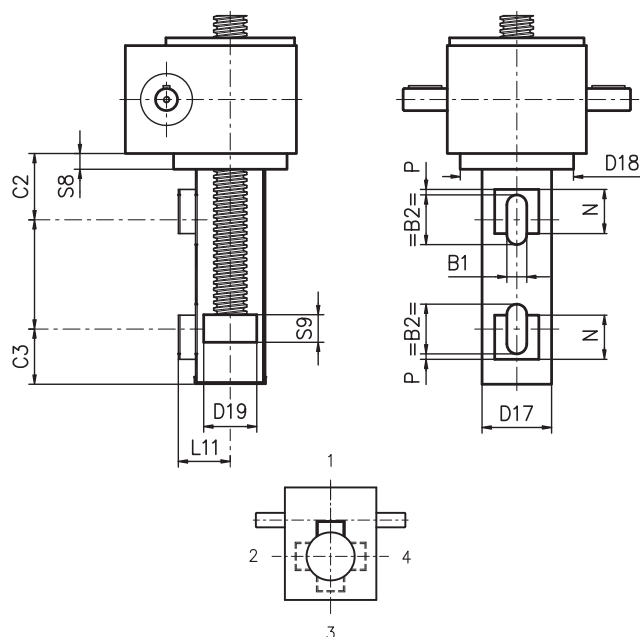
Za účelem splnění požadavků na elektrické ovládání je možno na koncovku jednotky namontovat pevný ochranný opěrný prvek. Ve standardním provedení mohou mít tyto prvky dvě formy. Umisťují se na koncovku. Jsou řešeny tak, aby umožňovaly jemná nastavení. Je-li třeba více než jedna dorazová koncovka, je možno namontovat středovou oporu nebo trvalou oporu celé délky. Aby byl doraz správně funkční, montuje se na kuličkový šroub ocelová vložka. Na vyžádání je možno namontovat více vložek. PRF mohou být montovány pouze na provedení KT. Nebude-li uvedeno jinak, bude PRF dodáno s oporami namontovanými dle polohy 1. Přehled rozměrů je uveden v následující tabulce.

**Pozor: Snímače polohy nejsou součástí dodávky! Je možné je objednat zvlášť.**

Nekompatibilita: KR – provedení PRO

	Rozměr [mm]		
	Vel. 59	Vel. 88	Vel. 117
<b>B1</b>	18	18	18
<b>B2</b>	45	45	45
<b>C2</b>	60	60	60
<b>C3</b>	40	40	40
<b>D17 Ø</b>	63	95	125
<b>D18 Ø</b>	110	160	200
<b>D19 Ø</b>	48	78	98
<b>L11</b>	47	63	78
<b>S8</b>	10	10	10
<b>S9</b>	20	20	20
<b>N</b>	40	40	40
<b>P</b>	5	5	5

Neuvedené rozměry lze nalézt na straně 138



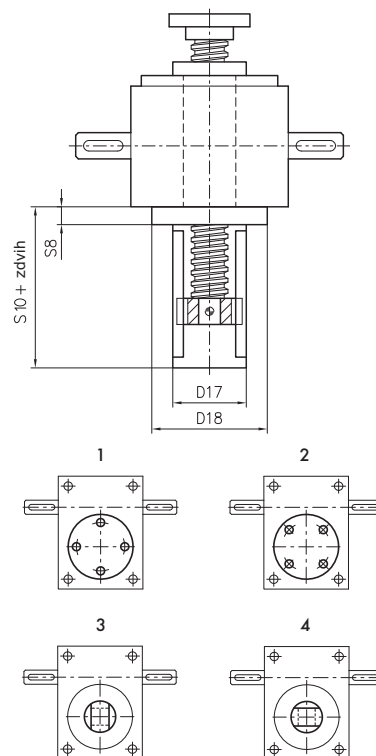
## Dvojitě antirotační vedení PRA

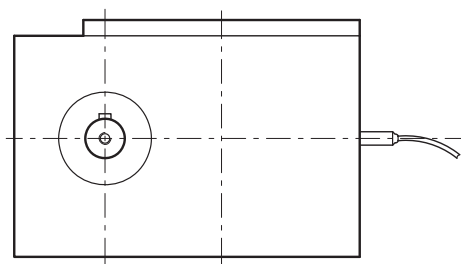
Ke správné funkci zdvížečné převodovky je nutné zachytit třecí moment šroubu. To se většinou provádí externím zajištěním. Není-li to možné, lze antirotační blokování u provedení KT vložit do vnitřního prostoru zařízení. Dvě vedení jsou uchycena na pevném krytu a po nich klouže vložka. Ta je nasazena na kuličkový šroub. U velkých zdvihů je třeba zkontrolovat, zda není torzní posuv tak intenzivní, aby docházelo k tlaku na úchytné šrouby vedení. Poloha koncových prvků na šroubech by měla odpovídat obr. 1-4. Není-li uvedeno jinak, jsou všechny převodovky dodávány v konfiguraci uvedené na obr. 1 a 3. Přehled rozměrů je uveden v následující tabulce.

Nekompatibilita: **provedení KR**

	Rozměr [mm]		
	Vel. 59	Vel. 88	Vel. 117
<b>D17 Ø</b>	63	95	125
<b>D18 Ø</b>	110	160	200
<b>S10</b>	60	80	100
<b>S8</b>	10	101	10

Neuvedené rozměry lze nalézt na straně 138

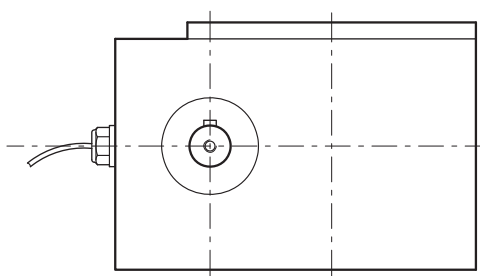




## Kontrola rotace šnekového kola CR

V některých případech může být nutná kontrola provozu převodovky sledováním otáčení šnekového kola, a to u provedení KT a KR. Šnekové kolo se otáčí a vhodné bezdotykové čidlo vysílá elektrické impulzy při každé jeho otáčce. Absence impulzů znamená, že se převody zastavily.

Nekompatibilita: **žádná**



## Kontrola teploty CT

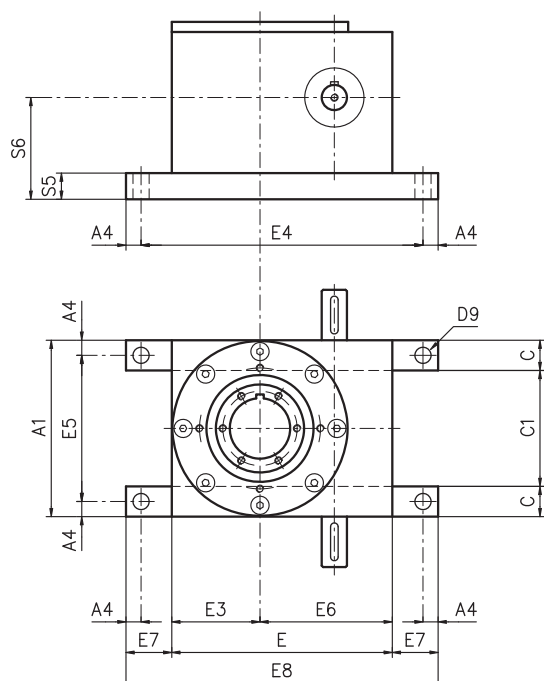
Pomocí teploměrné sondy, vysílající elektrické signály při dosažení nastavené teploty 80 °C, lze sledovat teplotu pouzdra.

Nekompatibilita: **žádná**

## Přídavné upínací desky SP

Pokud je z montážních důvodů třeba upevnit převodovku pomocí otvorů, které se nepřekrývají s otvory v podložce, je možno použít přídavné ocelové upínací desky. Rozměry standardních verzí desek jsou uvedeny v následující tabulce. Na vyžádání je možno vyrobit desky s jiným rozmístěním otvorů.

Nekompatibilita: **P – PO**



	Rozměr [mm]		
	Vel. 59	Vel. 88	Vel. 117
<b>A1</b>	140	200	240
<b>A4</b>	12,5	15	25
<b>C</b>	25	35	50
<b>C1</b>	90	130	140
<b>D9 Ø</b>	11	15	25
<b>E</b>	175	238	310
<b>E3</b>	70	100	120
<b>E4</b>	200	268	360
<b>E5</b>	115	170	190
<b>E6</b>	105	138	190
<b>E7</b>	25	30	50
<b>E8</b>	225	298	410
<b>S5</b>	20	25	45
<b>S6</b>	80	100	135

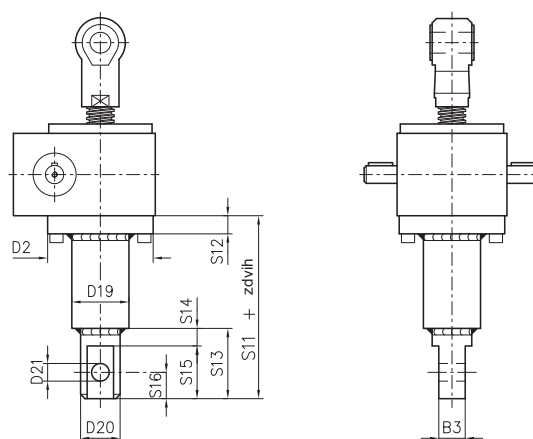
Neuvedené rozměry lze nalézt na straně 138

## Pevný výkyvný kryt PO

Existují pracovní podmínky, kdy je třeba vykynutí převodovky. Pro takové případy nabízí UNIMEC, a to pro provedení KT, speciální zesílený pevný kryt s okem na koncovce. Tento kryt velmi často přenáší zatížení. Proto by neměl být příliš dlouhý, aby nedocházelo k nežádoucímu ohybu PO. Je třeba též poznamenat, že kombinace montáže PO a koncovky s okem nedává automaticky zařízení funkci spojovacího ramena. K převodovkám mohou být přímo připojeny motory. Přehled rozměrů je uveden v následující tabulce.

Nekompatibilita: KR - P - PR - PRO - SP

	Rozměr [mm]		
	Vel. 59	Vel. 88	Vel. 117
<b>B3</b>	30	60	80
<b>D2 Ø</b>	140	200	239
<b>D19 Ø</b>	60	105	133
<b>D20 Ø</b>	48	88	118
<b>D21 Ø</b>	25	50	65
<b>S11</b>	140	210	240
<b>S12</b>	20	20	25
<b>S13</b>	70	140	175
<b>S14</b>	20	40	45
<b>S15</b>	50	100	130
<b>S16</b>	25	50	65



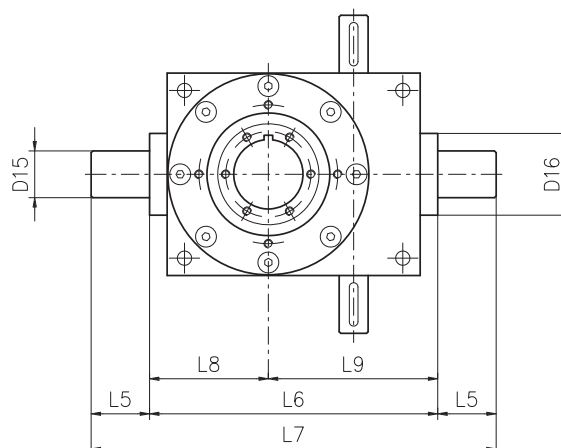
Neuvedené rozměry lze nalézt na straně 138

## Příčné čepy pro naklápění P

Účel tohoto prvku je velmi podobný, jako je tomu v případě PO 1. Dva příčné čepy jsou uchyceny k tělesu převodovky za účelem možnosti výkyvné montáže. Z určitých hledisek je toto řešení výhodnější, než kryt s výkyvnou koncovkou, protože u této konstrukce je vzdálenost mezi kloubovými závěsy přesně poloviční. Je třeba též poznamenat, že kombinace montáže příčných čepů a koncovky s okem nedává automaticky zařízení funkci spojovacího ramena. K převodovkám mohou být přímo připojeny motory. Přehled rozměrů je uveden v následující tabulce.

Nekompatibilita: PO - SP

	Rozměr [mm]		
	Vel. 59	Vel. 88	Vel. 117
<b>D15 Ø</b>	30	40	55
<b>D16 Ø</b>	60	70	95
<b>L5</b>	35	45	60
<b>L6</b>	200	268	340
<b>L7</b>	270	358	460
<b>L8</b>	82,5	115	135
<b>L9</b>	117,5	153	205



Neuvedené rozměry lze nalézt na straně 138